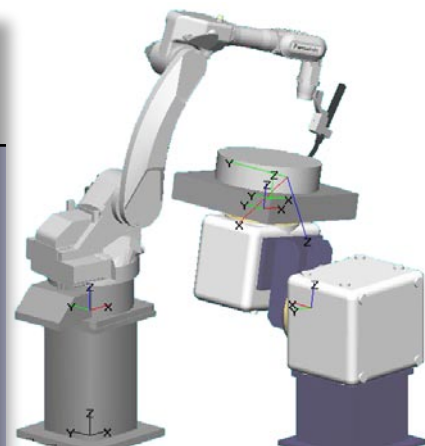
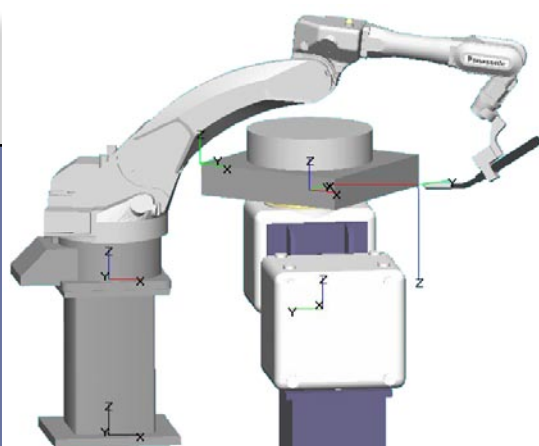
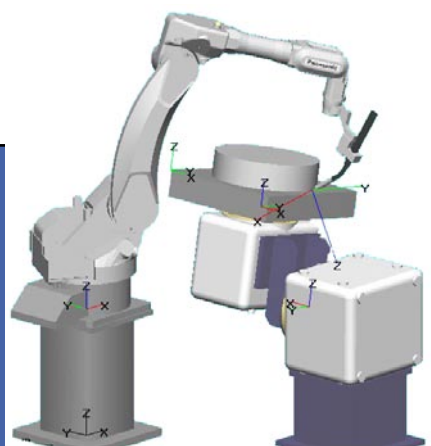
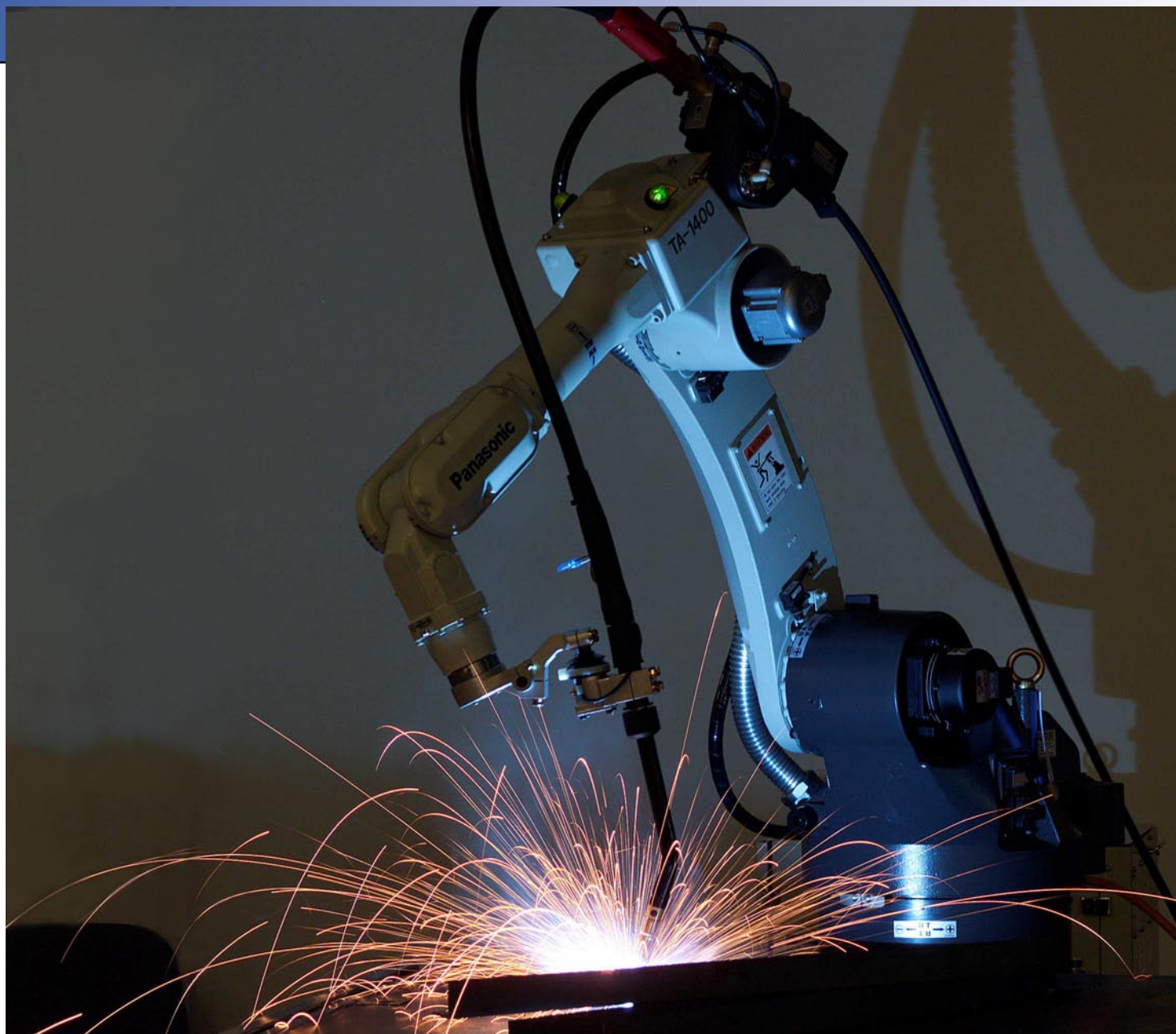
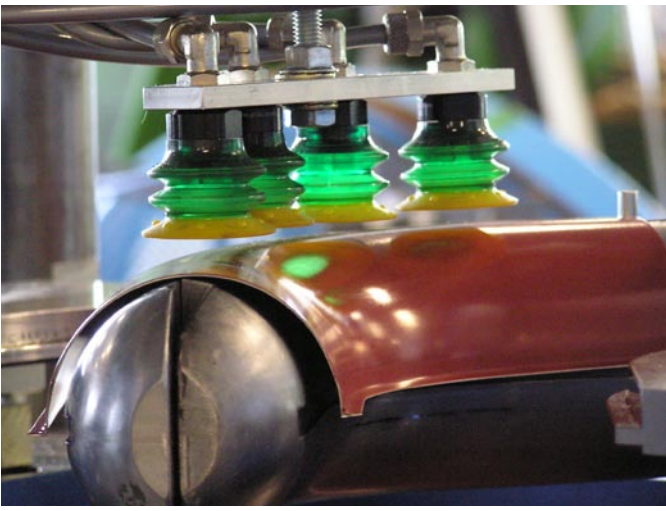


# Drivematic Oy

robotteja ja robottijärjestelmiä





## Teollisuusautomaatiota ja robotiikkaa Porista

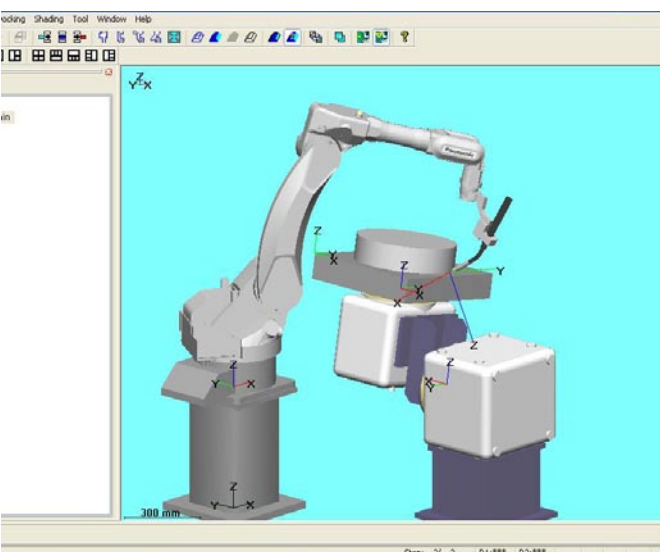
Drivematic Oy on liikeautomaatioon erikoistunut yritys, joka maahantuo automaatiokomponentteja ja robottijärjestelmiä. Robottivalikoimaan kuuluu Panasonic-robotit ja hitsausasemat. Robottien maahantuonnin myötä erilaiset projektit ovat lisääntyneet. Erilaisten osa- ja kokonaisprojektien suunnittelu ja toteutus avaimet käteen -periaatteella on ollut viime aikoina merkittävä osa-alue yrityksen toiminnassa. Merikarvialle valmistunut halli takaa entistäkin paremmat olosuhteet erilaisten robottijärjestelmien kokoonpanoon ja testaukseen.



## Panasonic robottien monipuolinen käyttö teollisuudessa

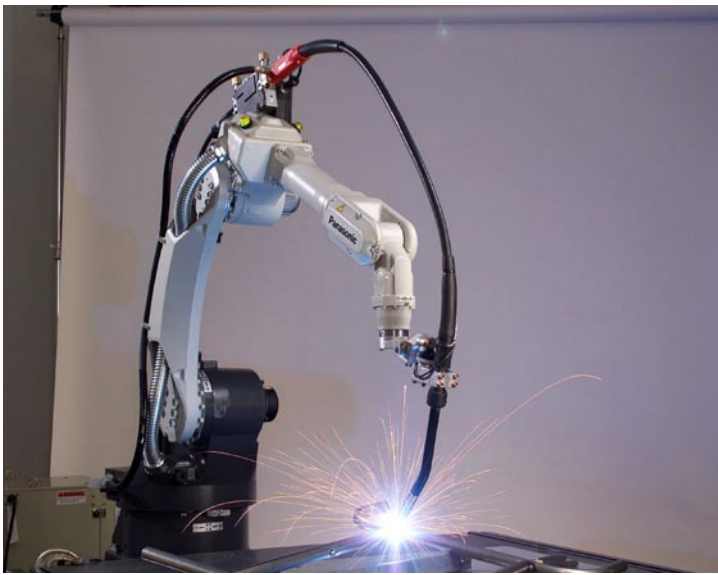
Panasonic-robotit ja erilaiset hitsausasemat ovat merkittävä osa Drivematic Oy:n osaamisesta. Hitsausasemien lisäksi toimitetaan myös yksittäisiä robotteja, joita käytetään yhä enenevässä määrin hitsauksen lisäksi kappaleenkäsittelyssä.

Robottien nopea ohjelmointi mahdollistaa niiden käytön esimerkiksi lyhyitä ja vaihtuvia työsarjoja tehtäessä. Robottiohjauksella hallitaan suoraan hitsausarvoja ja muita toimintoja. Yhteen robottiin voidaan liittää tiedonsiirtoväylän kautta jopa viisi hitsauskonetta.



## DTPS suunnitteluohjelmisto

Panasonic on kehittänyt roboteilleen oman simulointi- ja etäohjelmointiohjelmiston, josta käytetään lyhennettä DTPS. Ohjelma on helppokäyttöinen, joten sen käyttökynnys on matala. Tämän offline-suunnitteluohjelmiston avulla voidaan robotin liikkeitä mallintaa, mitä voidaan käyttää hyödyksi esimerkiksi layoutin suunnittelussa. Ohjelman avulla voidaan helposti suunnitella esimerkiksi robotin liikkeitä, ja mallintaa näin varsinaista työsuoritusta. Merkittävää onkin, että näin offline-tilassa toimittaessa, voidaan työskennellä robottia häiritsemättä. Suurin osa toimitettavista asemista onkin varustettu DTPS-ohjelmalla.



## TAWERS -robottisarja

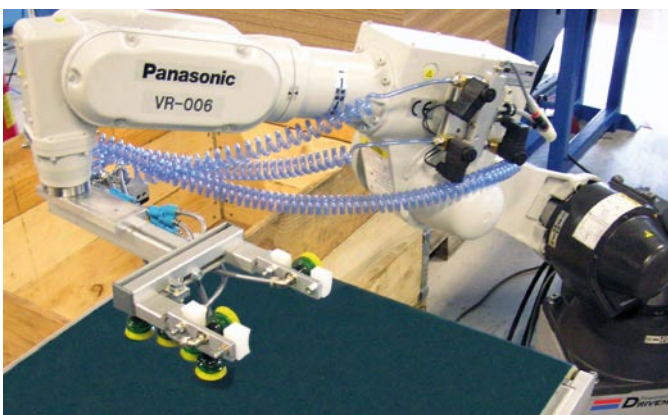
Panasonicin uutuus, TAWERS –robottisarja, joka täydentää robottivalikoiman kattamaan hyvinkin erilaiset tarpeet. Robotin suurempi nopeus ja uudistukset varsinaisessa hitsaustekniikassa tekevät sarjasta mielenkiintoisen.

TAWERS sarjassa virran säädön, ohjaimen, langan syötön ja robotin kaikki datan käsittelyt ja ohjelmoinnit on integroitu yhdelle 64-bittiselle CPU:lle. Tämä tekniikka mahdollistaa 250 prosenttia nopeamman tiedonsiirtonopeuden kuin aikaisemmin ja vähentää viivettä laitteiden välillä.



## Lisätilaa robottiprojekteille

Laajentuneen projektitoiminnan myötä Drivematic Oy on hankkinut Porin lähistöltä hallin, johon tulevaisuudessa keskitetään projektien lisäksi myös alumiiniprofilien sahaus- kokoamis- ja toimituspalvelut. Tulevaisuudessa hallille asennetaan mm. nettikamera, jonka avulla välittyy projektin tiedot niin, että sen vaiheiden seuranta on mahdollista reaali-ajassa.



## Projektien erilaisuus haasteena

Tuottavuuden lisääminen on ollut merkittävä syy erilaisen laitteiden modernisointiin tai kokonaan uusimiseen. Nykyaikaisella tekniikalla voidaan tuotantonopeus usein moninkertaistaa vanhaan verrattuna ja samalla saavutetaan säästöjä, sillä esimerkiksi ylimääräiset tuotantokatkokset jäävät pois ja myös tuote pysyy varmemmin tasalaatuisena.

Drivematic Oy:n vahvuuksia ovat hyvinkin erilaiset osa- ja kokonaisprojektit. Modernisointien lisäksi viime aikoina on keskitytty hitsausasemien lisäksi vahvasti kappaleenkäsittelyyn. Tämä on haasteellinen osa-alue, jossa yhdistyy yrityksen sekä sähköinen että mekaaninen



## Vanhan robotin korvaaminen uudella

Vaihdettaessa robotti uuteen, Drivematic Oy voi myös ostaa vanhan robotin ja vaadittavien muutosten ja korjausten jälkeen se voidaan myydä edelleen. Tämä antaa uuden robotin ostajalle hyvän turvan ajatellen nyt ostettavan robotin arvoa tulevaisuudessa. Erilaiset modernisoinnit ovat olleet näkyvä osa yrityksen toimintaa.

## Osaavaa teknistä tietämystä

Maahantuonti on ollut Drivematic Oy:n merkittävä osa-alue jo yrityksen toiminnan alkua ajoista lähtien. Asiakaslähtöinen toimintatapa on johtanut komponenttivalikoimaan, jossa pelkän komponentin toimituksen lisäksi välittyy asiakkaalle myös tietotaitoa. Servokäytöt ovat eräs esimerkki tällaisesta erikoisosaamista vaativasta osa-alueesta. Toiminta-alueeseen kuuluu myös teollisuuselektronikka- ja servohuolto. Drivematic Oy on viime aikoina keskittynyt erilaisiin projekteihin, mutta tarkoituksena on kasvattaa myös komponenttivalikoimaa. Lähitulevaisuudessa esitellään mm. oma alumiiniprofilijärjestelmä

## Komponenteista projekteihin

Robottien ja erilaisten projektien ja robottitekniikan lisäksi Drivematic Oy:n vahvaa osaamisaluetta on myös liikeautomaatiokomponenttien maahantuonti. Osaaminen rakentuu servotekniikan lisäksi mm. mekaniikassa käytettäviin tuotteisiin. Yrityksellä on myös vuosien kokemus mm. alumiiniprofilista, komponenttitoimitusten lisäksi myös erilaisten valmiiden rakenteiden ja kokonaisuuksien muodossa. Uutuutena markkinoille tuodaan oma profilarja, jonka valikoima kattaa perusprofiilien lisäksi myös erikoisprofiilit ja erilaiset lisäosat.

Lisätietoa yrityksen toiminnasta saat osoitteesta [www.drivematic.fi](http://www.drivematic.fi)

 Powered by  
**DRIVEMATIC**

 **Panasonic** FA  
Factory Automation Europe

Hevosenkentä 4  
28430 Pori  
Puh: 0201 123 111  
Fax: 0201 123 350

Tehdas:  
Yrittäjäntie 20  
29900 Merikarvia

[www.drivematic.fi](http://www.drivematic.fi)